

## FORUM Chantiers

**Siège social**  
21, rue Martissant - 92110 Clichy.  
Tél. : 01 41 27 97 37  
Fax : 01 41 27 97 30  
Internet : <http://www.forum-chantiers.com>  
Email : [forum@sejt.com](mailto:forum@sejt.com)

**DIRECTION**  
**Directeur de la publication :**  
Patrice de Saulieu (97 37)  
**Directeur général :**  
Laurent de Saulieu (97 37)  
[lsaulieu@routiers.com](mailto:lsaulieu@routiers.com)  
**Directeur de la rédaction :**  
Thierry de Saulieu (97 37)

**RÉDACTION**  
**Rédacteur en chef :**  
Alain Faure (97 48)  
[afaure@routiers.com](mailto:afaure@routiers.com)  
**Secrétaires de rédaction :**  
Caroline Chastel (97 48)  
[cchastel@routiers.com](mailto:cchastel@routiers.com)  
Marie-Caroline Gros (97 31)  
[mcsaulieu@routiers.com](mailto:mcsaulieu@routiers.com)  
**ont collaboré à ce numéro :**  
Jérôme Baudrillart, Gérard Duvallet,  
Alain Faure, Béatrice de Fonclare,  
Amélie Le Ber, Aude Moutarlier  
**Responsable de la maquette :**  
Yohann Dewaele  
**Maquettistes :**  
Emilie Sellier  
**Correspondant en Belgique :**  
Equipment Construction  
21 rue Jorez 1070 Bruxelles  
Tél. : 02 556 03 56  
Fax : 02 523 03 55

**PUBLICITÉ**  
**Directeur de la publicité :**  
François Deneuter : 01 41 27 97 32  
**Assistante :**  
Martine Nicolas  
Fax : 01 41 27 97 30  
Email : [pub@sejt.com](mailto:pub@sejt.com)

**ABONNEMENT, DIFFUSION**  
Olivier O'Toole.  
Tarif France/Europe : 35 €  
pour 8 numéros par an.  
Tarif France/Europe : 5 €  
pour 1 numéro.

Reproduction textes et photos interdite sans accord préalable. La rédaction n'est pas responsable des manuscrits ou documents qui lui sont transmis. Ces derniers, publiés ou non, ne pourront être rendus, sauf accord particulier. Nos pages rédactionnelles ne retiennent aucune obligation publicitaire. Les adresses et les prix cités visent uniquement l'information des lecteurs.

Forum Chantiers est édité par la S.E.J.T.  
Presse, SARL au capital de 800 euros.  
N° ISSN : 1621-1642.  
Commission paritaire n°0902 T 79829.  
**Flashage et photogravure :**  
Actis, SEJT  
**Impression :**  
Actis  
16-18, quai de la Loire - BP 294 -  
75921 PARIS Cedex 19

**Distribution :**



MLP

Crédits de couverture : X D. R.

**Forum Chantiers N°63**  
Janvier - Février 2008

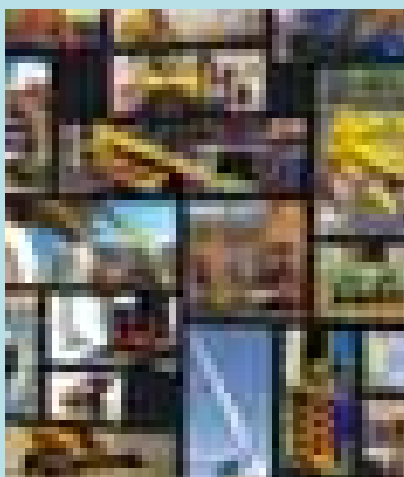
## 6 RETROSPECTIVE

## 12 INFORMATIONS GÉNÉRALES

## 22 DOSSIER

### LES ENGINES DE BTP DE L'HEXAGONE

La bonne santé actuelle des travaux publics tant en France qu'à l'international aura incité les constructeurs à étoffer leurs gammes aussi bien pour le VRD que les travaux lourds de terrassement et en carrières et cela, tout en respectant les nouvelles normes environnementales des motorisations en Tier 3.



## 56 REPORTAGE

### METHOCAD LE LOGICIEL DE PRÉPARATION DE CHANTIER



Assurer la sécurité et la rentabilité d'un site de construction est la fonction principale de ce programme diffusé dans le monde entier.

## 58 REPORTAGE

### LE PONT DE CREST

Cet ouvrage à la particularité d'être majoritairement construit en bois et devient par conséquent le plus grand pont routier en bois en France.



## 59 MATERIEL

### ATLAS COPCO : L'INNOVATION EST SUR TOUS LES TERRAINS



Le produit phare de cette journée fut certainement le tout nouveau TwinAir™. Petit tour d'horizon du spécialiste mondialement reconnu pour ses solutions destinées à l'industrie et au BTP.

## 61 PROTECTION SOCIALE

### GARANTIES SOCIALES DES SALARIÉS DU BTP

Comment s'y retrouver dans ce qui est obligatoire ou facultatif ?

## 62 ENVIRONNEMENT



## CHRYSO LANCE UN NOUVEL ADJUVANT POUR LE BÉTON

Le leader français des adjuvants pour le béton a lancé sur le marché son nouvel agent de démoulage différé pour les bétons esthétiques et architectoniques, le Chryso Dem Ekla 12.

## 63 TOUT-TERRAIN



## ELÉGANCE ET POLYVALENCE POUR LE NISSAN NAVARA

Il séduit autant par sa ligne que par sa polyvalence.



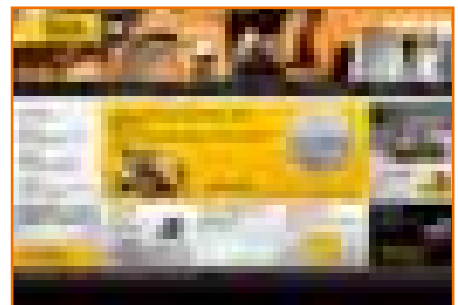
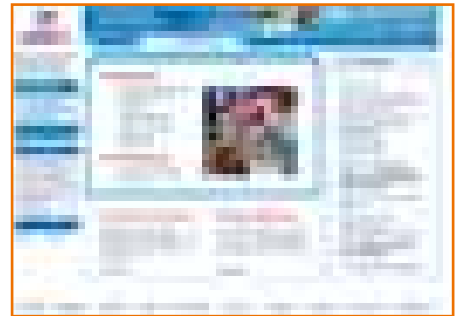
## L'ARLÉSIENNE ENFIN RÉVÉLÉE : L'OPEL ANTARA

Séduisant mais cher, ce nouveau tous chemins vient se mêler à la lutte acharnée du marché.

## 66 INTERNET

### A VOS CLICS

Découvrez les sites internet du groupe SMABTP - ou comment assurer votre entreprise de TP - et celui de Bergerat Monnoyeur - CAT -.



## FDC FONDACTIONS • DÉMOLITIONS CARRIÈRES

### INFOS p.II

### FONDACTIONS P.V

- À l'horizon 2010, la Tour Oxygène va s'élever près du centre commercial de Lyon la Part-Dieu.

### CHANTIER P.IX

- Travaux de l'A41 nord, 18,8 km entre Annecy et Genève.
- L'extension du Marché de Rungis, une opportunité de développement.

### FONDACTIONS P.XIII

- Le périphérique tourangeau se préoccupe de l'environnement.

