

FORUM Chantiers

Siège social
21, rue Martissant - 92110 Clichy.

Tél. : 01 41 27 97 37

Fax : 01 41 27 97 30

Internet : <http://www.forum-chantiers.com>

Email : forum@sejt.com

DIRECTION

Directeur de la publication :

Patrice de Saulieu (97 37)

Directeur général :

Laurent de Saulieu (97 37)

lsaulieu@routiers.com

Directeur de la rédaction :

Thierry de Saulieu (97 37)

RÉDACTION

Rédacteur en chef :

Alain Faure (97 48)

afaure@routiers.com

Secrétaires de rédaction :

Caroline Chastel (97 48)

cchastel@routiers.com

Marie-Caroline Gros (97 31)

mcsaulieu@routiers.com

ont collaboré à ce numéro :

Jérôme Baudrillard, Gérard Duvallat,

Alain Faure, Béatrice de Fonclare,

Aude Moutarlier, Clara Weille

Responsable de la maquette :

Yohann Dewaele

Maquettiste :

Emilie Sellier

Correspondant en Belgique :

Equipment Construction

21 rue Jorez 1070 Bruxelles

Tél. : 02 556 03 56

Fax : 02 523 03 55

PUBLICITÉ

Directeur de la publicité :

François Deneuter : 01 41 27 97 32

Assistante :

Martine Nicolas

Fax : 01 41 27 97 30

Email : pub@sejt.com

ABONNEMENT, DIFFUSION

Olivier O'Toole.

Tarif France/Europe : 29 €

pour 8 numéros par an.

Tarif France/Europe : 4 €

pour 1 numéro.

Reproduction textes et photos interdite sans accord préalable. La rédaction n'est pas responsable des manuscrits ou documents qui lui sont transmis. Ces derniers, publiés ou non, ne pourront être rendus, sauf accord particulier. Nos pages rédactionnelles ne retiennent aucune obligation publicitaire. Les adresses et les prix cités visent uniquement l'information des lecteurs.

Forum Chantiers est édité par la S.E.J.T.

Presse, SARL au capital de 800 euros.

N° ISSN : 1621-1642.

Commission paritaire n°0902 T 79829.

Flashage et photogravure :

Actis, SEJT

Impression :

Actis

16-18, quai de la Loire - BP 294 -

75921 PARIS Cedex 19

Distribution :



MLP

Crédits de couverture : JB. et X D. R.

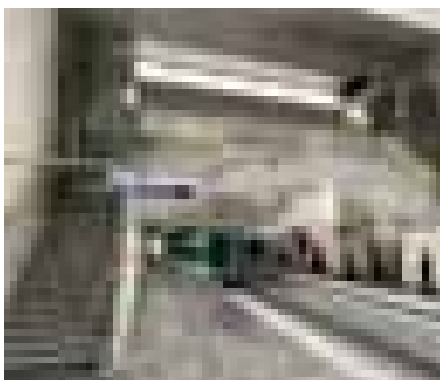
Forum Chantiers N°62
Novembre - Décembre 2007

6 INFORMATIONS GÉNÉRALES

20 RDV CHANTIER

DERNIÈRE PHASE DE L'EXTENSION DE LA LIGNE 13

Commencés en mars 2005, les travaux du prolongement de la ligne 13 en direction de la branche nord-ouest Asnières-Gennevilliers prendront fin aux alentours de mars 2008 et la mise en service officielle est prévue pour le mois de mai 2008.



24 DOSSIER

CHARGEUSES ARTICULÉES, SKID STEER, MINIPELLES EN VRD

La majorité des constructeurs a maintenant une gamme dite « Compact Line » qu'ils veulent la plus complète possible ce qui explique les concentrations successives vues récemment comme Wacker avec Neuson Kramer, Doosan Infracore acquérant Bobcat... Principaux acteurs de ce marché, les loueurs de matériels qui n'ont pas perdu de vue, les besoins ponctuels de leurs clients pour ces machines bien adaptées aux divers travaux de VRD, en constante évolution.



33 ENTREPRISE

PERI : DES SOLUTIONS POUR TOUS LES CHANTIERS

34 CHANTIER

CURAGE DU GRAND CANAL DU CHÂTEAU DE CHANTILLY

L'entreprise de travaux EMCC (filiale du groupe Vinci) en partenariat avec la Fondation pour la sauvegarde du domaine de Chantilly y a réalisé des travaux de rénovation. Elles ont offert une cure de jouvence au Grand Canal et aux canaux annexes du Château de Chantilly pour un montant total d'un peu plus de 1.7 M€.

36 CHANTIER

HOBAS FAIT QUE LES « CHOSES SE RÉALISENT TOUJOURS BIEN »

Située au centre de la Slovaquie sur les deux rives de la rivière Hron, la ville de Banska Bystrica est à la charnière de trois vastes chaînes de montagnes avec les Basses Tatras, le Grand Fatra et les Monts métalliques slovaques. Elle compte environ 90 000 habitants et avec les villes avoisinantes, 650 000. Actuellement, un nouveau schéma d'assainissement est mis en place.



38 REPORTAGE

L'ÉGALITÉ PROFESSIONNELLE DES FEMMES DANS LE BÂTIMENT

Pendant longtemps, les femmes ont souffert de l'inégalité par rapport à leurs homologues masculins sur le marché du travail. Une « dynamique en faveur de l'égalité professionnelle des femmes » a vu le jour en France.

40 REPORTAGE

UNE NOUVELLE USINE EUROPÉENNE POUR LE LYNX

Natif des Etats-Unis, cet animal fort, rapide et agile ne peut être gardé en captivité sur son territoire. Tout le portrait du constructeur Bobcat, à qui il a emprunté son nom mais qui a besoin d'aller à l'international pour se développer. Un lynx qui va prendre maintenant des couleurs coréennes.



42 MATERIEL

VOTRE RÉUSSITE : L'ENGAGEMENT DE BERGERAT MONNOYEUR

« Votre réussite notre engagement ! », c'est avec ce slogan que le groupe Bergerat Monnoyeur a présenté mi-octobre dans ses locaux de Bonneuil s/ Marne (94) la nouvelle réorganisation de son service après-vente. Refondé il y a déjà 7 ans, dans le but de rechercher la productivité tout en améliorant l'efficacité, ce service avec de nouveaux atouts sera totalement opérationnel le 10 décembre 2007.

44 REPORTAGE

SCANIA ÉLARGIT SES GAMMES ET CHOISIT L'EGR

La marque au griffon veut donner aux conducteurs, l'envie de conduire. Aussi vient-elle d'élargir sa gamme avec la série G et un modèle de la série P avec la cabine P Highline. Les normes européennes anti-pollution devenant de plus en plus sévères, Scania a fait le choix des techniques moteur pour toutes les conditions d'exploitation.

45 ENTREPRISE

LE GROUPE HAULOTTE, SPÉCIALISTE DE LA NACELLE

46 DOSSIER

- POLLUTEC HORIZONS 2007 : SAUVEGARDE DE L'ENVIRONNEMENT
- NUISANCES SONORES MAÎTRISÉES SUR LES CHANTIERS
- LES TP OFFRENT UNE DEUXIÈME VIE POUR LE PNEU !



56 PROTECTION SOCIALE

ACHETER UNE COMPLÉMENTAIRE SANTÉ

Que ce soit à titre personnel ou dans le cadre de l'entreprise quand on est patron, le choix d'une complémentaire santé mérite réflexion et mise en concurrence.

58 INSOLITE

LE PLUS GRAND TAG DU MONDE

Depuis le 10 octobre 2007, BNP Paribas Immobilier a posé le plus grand tag du monde sur la façade des Grands Moulins de Pantin. Mesurant 12 m sur 12 m, il repose sur une immense bâche de 345 m².

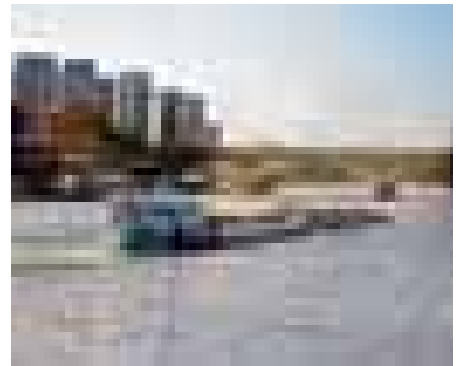
59 ENTREPRISE

NEW HOLLAND À L'ÉCOUTE DE SES CLIENTS

60 ENVIRONNEMENT

UN P.P.P FLUVIAL POUR LES MATÉRIAUX

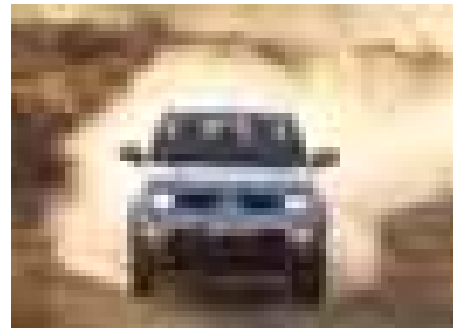
Le mardi 30 octobre 2007, Voies navigables de France et l'entreprise GSM ont signé un contrat de partenariat dont l'objet principal est la promotion du transport fluvial des matériaux. Il vise également à promouvoir l'investissement et la formation des hommes à ce secteur d'activité.



62 TOUT-TERRAIN

PICK-UP : LA RÉFÉRENCE

Même si ce n'est plus un perdreau de l'année, le Mitsubishi L 200 reste la référence en matière de pick-up.



HORS DES CHANTIERS BATTUS

Avec un sympathique Freetrack, Seat occupe le « tout terrain »

66 INTERNET

A VOS CLICS

Découvrez les sites internet : d'emploi btp et du groupe salti.