

FORUM Chantiers

Siège social
21, rue Martissant - 92110 Clichy.

Tél. : 01 41 27 97 37

Fax : 01 41 27 97 30

Internet : <http://www.forum-chantiers.com>

Email : forum@sejt.com

DIRECTION

Directeur de la publication :

Patrice de Saulieu (97 37)

Directeur général :

Laurent de Saulieu (97 37)

lsaulieu@routiers.com

Directeur de la rédaction :

Thierry de Saulieu (97 37)

RÉDACTION

Rédactrice en chef :

Gwénola Rolland-Chatila (97 38)

gwolland@routiers.com

Secrétaire de rédaction :

Caroline Chastel (97 48)

cchastel@routiers.com

ont collaboré à ce numéro :

Alain Faure, Anne-Sophie et Karin Filhoulaud,

Aude Moutarlier, Clara Weille

Responsable de la maquette :

Yohann Dewaele

Maquettistes :

Marie Pastor, Emilie Sellier, Willy Pillard

Correspondant en Belgique :

Equipment Construction

21 rue Jorez 1070 Bruxelles

Tél. : 02 556 03 56

Fax : 02 523 03 55

PUBLICITÉ

Directeur de la publicité :

François Deneuter : 01 41 27 97 32

Assistante :

Audrey Sire

Fax : 01 41 27 97 30

Email : pub@sejt.com

ABONNEMENT, DIFFUSION

Olivier O'Toole.

Tarif France/Europe : 29 €

pour 8 numéros par an.

Tarif France/Europe : 4 €

pour 1 numéro.

Reproduction textes et photos interdite sans accord préalable. La rédaction n'est pas responsable des manuscrits ou documents qui lui sont transmis. Ces derniers, publiés ou non, ne pourront être rendus, sauf accord particulier. Nos pages rédactionnelles ne retiennent aucune obligation publicitaire. Les adresses et les prix cités visent uniquement l'information des lecteurs.

Forum Chantiers est édité par la S.E.J.T.

Presse, SARL au capital de 800 euros.

Principaux associés : J, P, B, T de Saulieu

N° ISSN : 1621-1642.

Commission paritaire n°0902 T 79829.

Flashage et photogravure :

Actis, SEJT

Impression :

Actis

16-18, quai de la Loire - BP 294 -

75921 PARIS Cedex 19

Distribution :

MLP



Crédit de couverture : Parexlanko

6 INFORMATIONS GÉNÉRALES

20 LOCATION

QUAND LOCATION ET LOGISTIQUE FONT BON MÉNAGE



Spécialisé notamment dans la location de matériels professionnels, Kiloutou a ouvert en début d'année à Gennevilliers (92), un centre assurant l'entretien et la maintenance de près de 500 machines.

22 ENTREPRISES

LA FOLLE CROISSANCE D'ETDE



Filiale électricité et maintenance de Bouygues Construction, ETDE a battu un record en 2006. Avec un chiffre d'affaires en croissance de 42 % par rapport à 2005, la société tire profit de sa politique d'acquisitions externes. Explications avec Jean-Luc Letouzé, directeur de la communication de la société.

24 RDV CHANTIER

LA TOUR T1 SE COIFFE D'UN DIÈDRE

La Tour T1, située au cœur du quartier d'affaires de La Défense, Faubourg de l'Arche, sera livrée en février prochain. En attendant, elle se prépare à recevoir une coiffe métallique habillée de panneaux en résille de forme diédrique. Votre magazine revient sur ce chantier pour sa phase finale (cf : FC 48 – Mars 2006).

43 DOSSIER

LES PATHOLOGIES DU BÉTON

Le béton est une matière vivante, donc il vieillit et se détériore. Plusieurs causes non liées à sa fabrication, le rendent vulnérable : carbonatation, chlorure, agressions chimiques, gel/dégel, accidents mécaniques, sont autant de raisons qui le fragilisent. Une fois diagnostiquées, les pathologies doivent être traitées. Un point sur les techniques existantes que l'on utilise pour réparer les bétons.

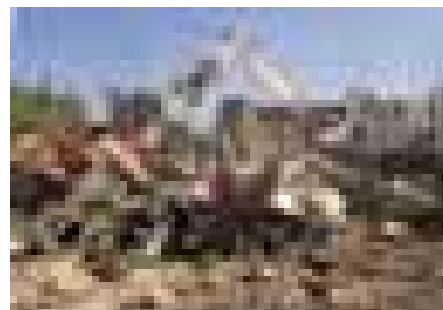
49 DOSSIER

DES COFFRAGES PLUS RAPIDES À MONTER !

Le coffrage a pour fonction première de donner sa forme au béton. Ce « moule » permet aussi de donner la texture de surface désirée. Enfin, il assure le maintien du matériau jusqu'à ce que celui-ci soit auto-stable. L'outil coffrant est donc indispensable au monde de la construction.

56 ENVIRONNEMENT

LA GESTION DES DÉCHETS DE CHANTIERS



Depuis cinq ans la loi exige que seuls les déchets ultimes soient acceptés en centre de stockage. Depuis, le secteur du BTP s'organise pour réemployer les matériaux valorisables sur les chantiers.

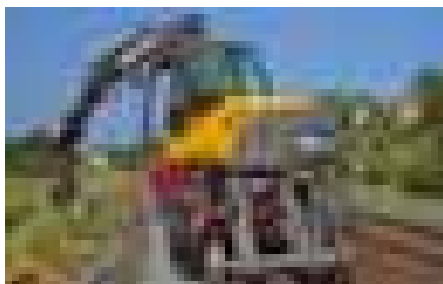
58 PORTRAIT

« JE ME SUIS RÉGALÉ. »

A 60 ans, Jean-Claude Lacombe, fondateur de Val TP, s'apprête à passer la main. La cession de sa société au groupe NGE (maison mère de Guintoli) est venue conclure une carrière dédiée à la région d'Oyonnax.

60 REPORTAGE

A L'AISE SUR VOIES ROUTIÈRES ET FERROVIAIRES...



Depuis septembre 2006, les équipes d'INEO, travaillent à l'électrification de la voie ferroviaire reliant Ville-

franche-sur-Cher (41) à Vierzon (18). Les travaux consistent principalement en la pose de poteaux caténaïres. Rapide à mettre en place et souple dans son évolution, on retrouve ici la pelle Mecalac Rail-Route 714 MWR munie d'une vrille ou d'une benne preneuse.

62 INNOVATION TECHNIQUE

LA GRUE LA PLUS PUISSANTE AU MONDE !

La Bauma fut l'occasion pour Liebherr d'exposer sa grue « monumentale » LTM 11200-9.1. La plus puissante du marché, sa flèche atteint 100 m de long. Un matériel hors du commun, que Liebherr a conçu en priorité pour le parc grandissant des éoliennes. Un point ci-dessous sur les caractéristiques de cette machine dont la fabrication de devrait pas dépasser 4 à 6 unités par an.

63 MOTS FLECHES

64 INSOLITE

« TU ME FAIS TOURNER LA TÊTE »



Fondateur et pdg du groupe GCBTP, Gilles Caminade, 46 ans, est aujourd'hui un homme libre. Dégagé de la gestion quotidienne de son entreprise, il se partage entre enseignement, coaching, voile et nouveaux projets.

66 INTERNET

Découvrez les sites internet de GSM et de Manitou.

FDC FONDACTIONS • DÉMOLITIONS CARRIÈRES

INFOS p.II

FONDACTIONS P.IV

- L'hôpital de Monaco, un hôpital de référence !

DÉMOLITIONS P.VII

- Un symbole en forme de château d'eau !
- Genier-Deforge toujours plus haut !

CARRIÈRES P.XII

- Développement durable : les carriers s'impliquent
- La gamme TP Mercedes Benz poursuit son développement
- Des granulats transportés au fil de l'eau

MATÉRIELS P.XV

- Cribles, concasseurs et pelles hydrauliques > 40 t

